

SZENARIO STADT ÜBER STADT

PERFECT CITY BLOCK 2050
VON JULIUS JELL

STADT ÜBER STADT

von Julius Jell

*Wohnen, Arbeit, Ernährung, Energie,
Zuwanderung ... ?*

*Was passiert in naher Zukunft; wie entwickelt
sich Stadt ?*

*Ist es möglich in Krisenzeiten die Stadt qualitativ
zu verdichten ?*

Welche Strategie ist hierfür notwendig ?

Die Beantwortung dieser Fragen habe ich mir zum Leitziel des Projekts "Perfect City Block 2050" gemacht. Und im Anbetracht unserem heutigen Know-Hows, inklusive aller technischen Möglichkeiten die wir schon schon haben, lagen die Antworten garnicht so fern. Sehen Sie selbst...



BERLIN 2050...



OMA WIESO LEBEN
DIE LEUTE HIER IN
SOLCHEN...
HÄUSERN WAR
DAS IMMER SO ?

HMM.. DAS IST
ERST SEIT CA
20 JAHREN SO

ALLES BEGANN MIT DER KRISE 2023. ALS LEBENSNOTWENDIGE RESSOURCEN WIE ROHÖL, GAS, ELEKTRIZITÄT UND SOGAR LEBENSMITTEL VERKNAPPTEN, VIEL DAS LAND IN EINE TIEFE DEPRESSION.



PROTESTBEWEGUNGEN GEGEN BANK & REGIERUNG BEGLEITET VON HEFTIGEN AUSEINANDERSETZUNGEN MIT DER STAATSSICHERHEIT ÜBERSCHATTETE DAS LAND.



UND SO KAM ES DAS DER EURO SEINE STIMME VERLOR UND DURCH EINE NEUE GLOBALE WÄHRUNG, DEN WATT, ERSETZT WURDE.



UND GING ES UNS DANN BESSER ?



SEHR SCHÖN, SUPER, GEIL, EINFACH ERSTKLASSIG UNDS RIND SCHMECKT A



MUH!

NACH DER EINFÜHRUNG DES WATTS GLAUBTEN ALLE DIE KRISE IM GRIFF ZU HABEN. DOCH DIE ENERGIEMÄRKTE STÜRZTEN WEITER EIN. MOBILITÄT WAR NOCH NIE SO TEUER GEWESEN. URBANE ENERGIEGEWINNUNG UNWIRTSCHAFTLICH.

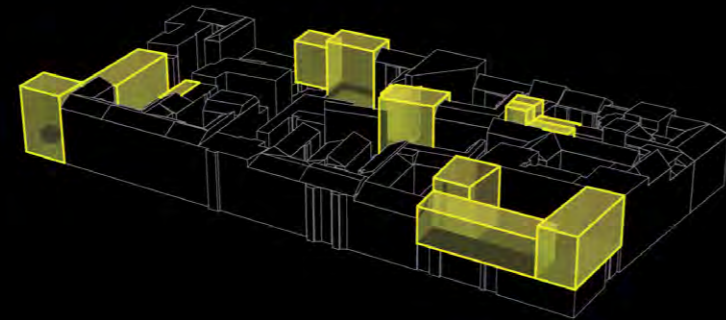
ELITEN ZOGEN SICH AUF S LAND ZURÜCK UM DORT WATT ZU PRODUZIEREN. DIE URBANEN VERLIERER HINGEGEN MUSSTEN IN DEN STÄDTEN UM JEDEN WATT KÄMPFEN. DIE HOHE ZUWANDERUNG VERSCHÄRFTE DAS PROBLEM. ES STELLE SICH HERAUS, DASS ES SICH UNTER SOLCHEN BEDINGUNGEN IN EINER GEMEINSCHAFT LEICHTER ÜBERLEBEN LÄSST.



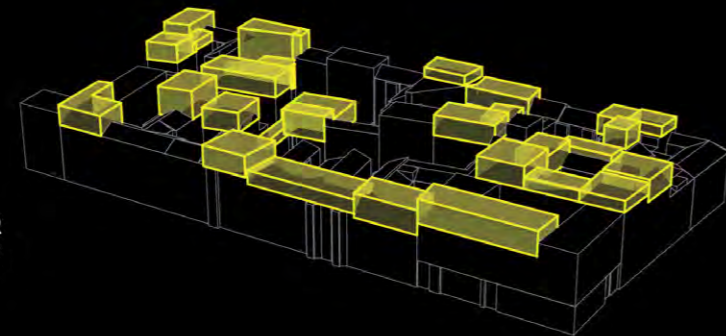
SO WURDE DIE "SPEZIAL-PERIODE IN FRIEDENSZEITEN" AUSGERUFEN. BÜRGERINNEN SCHLOSSEN SICH ZUSAMMEN UND ENTWICKELTEN GEMEINSAME STRATEGIEN UM EINERSEITS DER RESSOURCENKNAPPHEIT ZU ENTKOMMEN UND ANDERERSEITS DAS BEDÜRFNIS AN WOHNRAUM ZU DECKEN... DESWEGEN LEBEN DIE MENSCHEN HIER IN... ICH BEZEICHNE ES MAL ALS "WOHNREGAL"



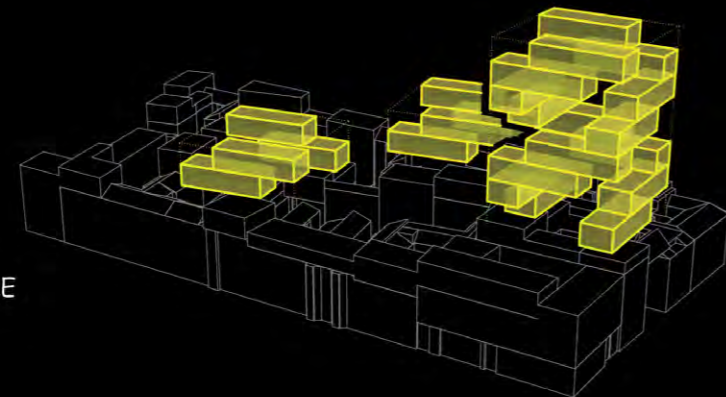
ALS IMMER MEHR MENSCHEN IN UNSER VIERTEL KAMEN WURDE UNS KLAR, DASS WIR DARAUFG REAGIEREN MÜSSEN. WIR ENTWICKELTEN GEMEINSAM MIT DEN ANSÄSSIGEN EIN STÄDTEBAULICHES ENTWICKLUNGSKONZEPT. BEI UNSERER RECHERCHE STELLE SICH HERAUS, DASS EINE VERTIKALE STADTENTWICKLUNG DIE SINNVOLSTE LÖSUNG IST.



DICHTER - 2025
VERBAUUNG DER
BLOCKRÄNDER

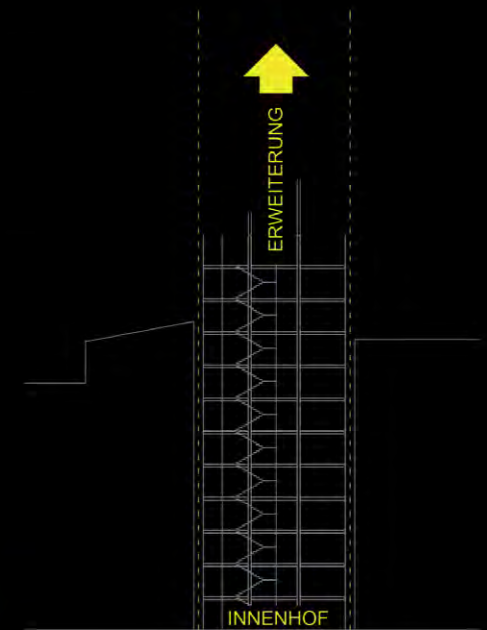


DICHTER - 2035
MAX. AUFSTOCKUNG DER
BESTÄHENDEN GEBÄUDE



DICHTER - 2050
VERDICHTUNG VERTIKALE

UNSER ZIEL WAR UND IST ES NOCH IMMER RAUM ZU SCHAFFEN DER ZUM LEBEN ALS AUCH ZUM WATT PRODUZIEREN GEEIGNET IST. DA DIE BESTANDSGEBÄUDE KEINE WEITEREN AUFSTOCKUNGEN MEHR STAND-HIELTEN, STELLEN WIR IN DEN INNEN-HÖFEN STAHLKONSTRUKTIONEN AUF UND ERWEITERTEN DIESE VERTIKAL. DIE STAHL-TEILE HIERFÜR RECYCELTEN WIR AUS STILLGELEGTEN INDUSTRIEBRACHEN.



DER RAUM KONNTE SICH EBENSO NACH UNTEN AUSDEHNEN UND SOMIT DIE LÖCHER DER ABGEBROCHENEN HÄUSER FÜLLEN.



UND WIESO STIEDELN DIE LEUTE NICHT AUF S LAND ?

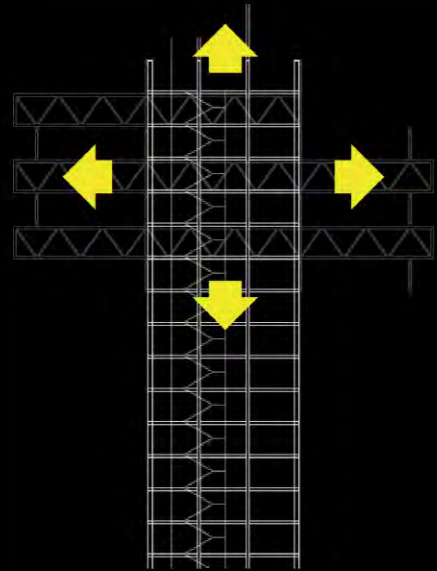


DAS LIEGT AN DEN HOHEN GRUNDSTÜCKSPREISEN UND VOR ALLEM AN DER FEHLENDEN INFRASTRUKTUR. DU MUSST VERSTEHEN, ENERGIE IST NICHT EINFACH ZU BEKOMMEN.



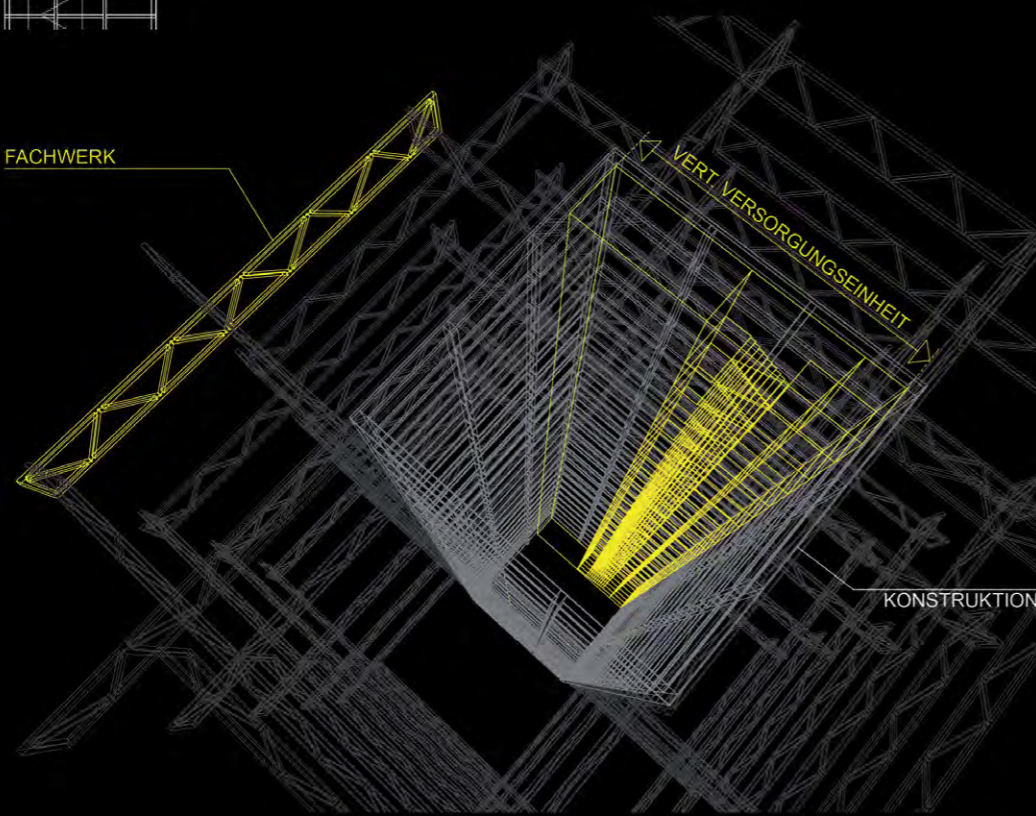
IHR HABT ALSO EINE INFRASTRUKTUR GESCHAFFEN ,AUS DER BEI BEDARF RAUM WACHSEN KANN





DIE INFRASTRUKTUR IST EINFACH UND FLEXIBEL. ES SIND LEDIGLICH STAHLTEILE DIE ZU EINEM TURM GESTAPELT WURDEN. BEI BEDARF LÄSST SICH DER TURM IN DER HÖHE UND, DURCH FACHWERKE, IN DER BREITE ERWEITERN. AUF DER INNENSEITE DES TURMS BEFINDET SICH EINE VERTIKALE VERSORGUNGSEINHEIT. DIESE BEIHÄLT ERSCHLIESSUNG UND HAUSTECHNIK.

FACHWERK



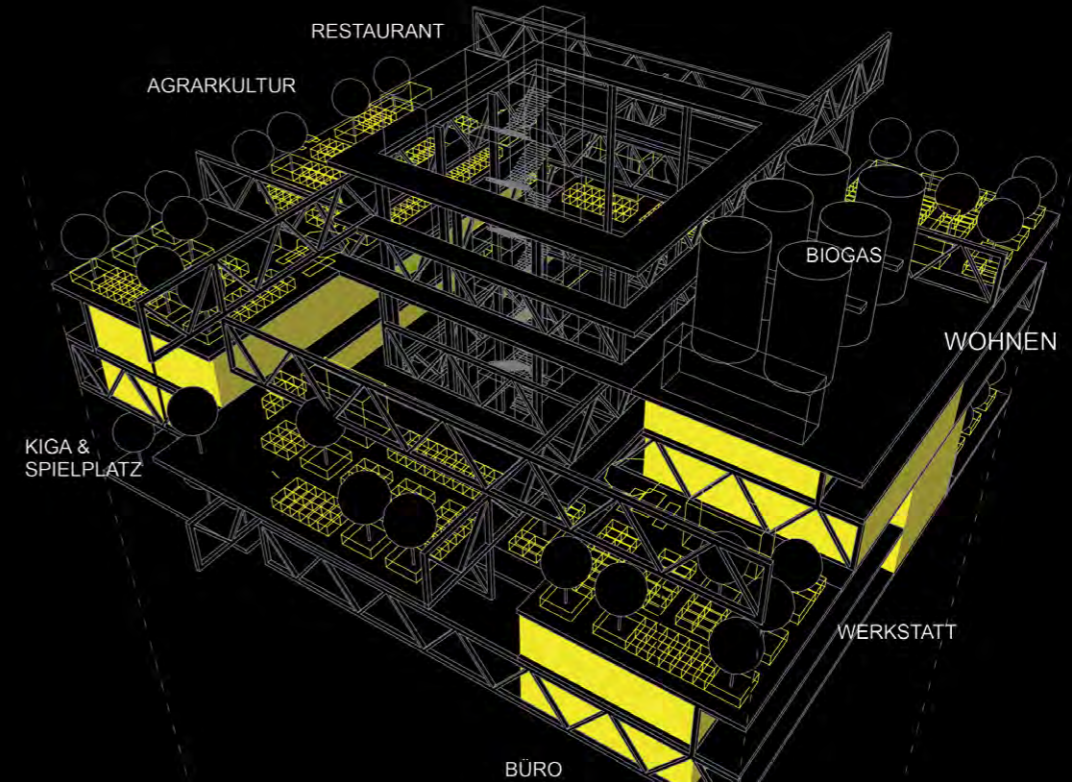
UND WIE SIEHT ES MIT DER VERSORGUNG MENSCHLICHER BEDÜRFNISSEN AUS ?



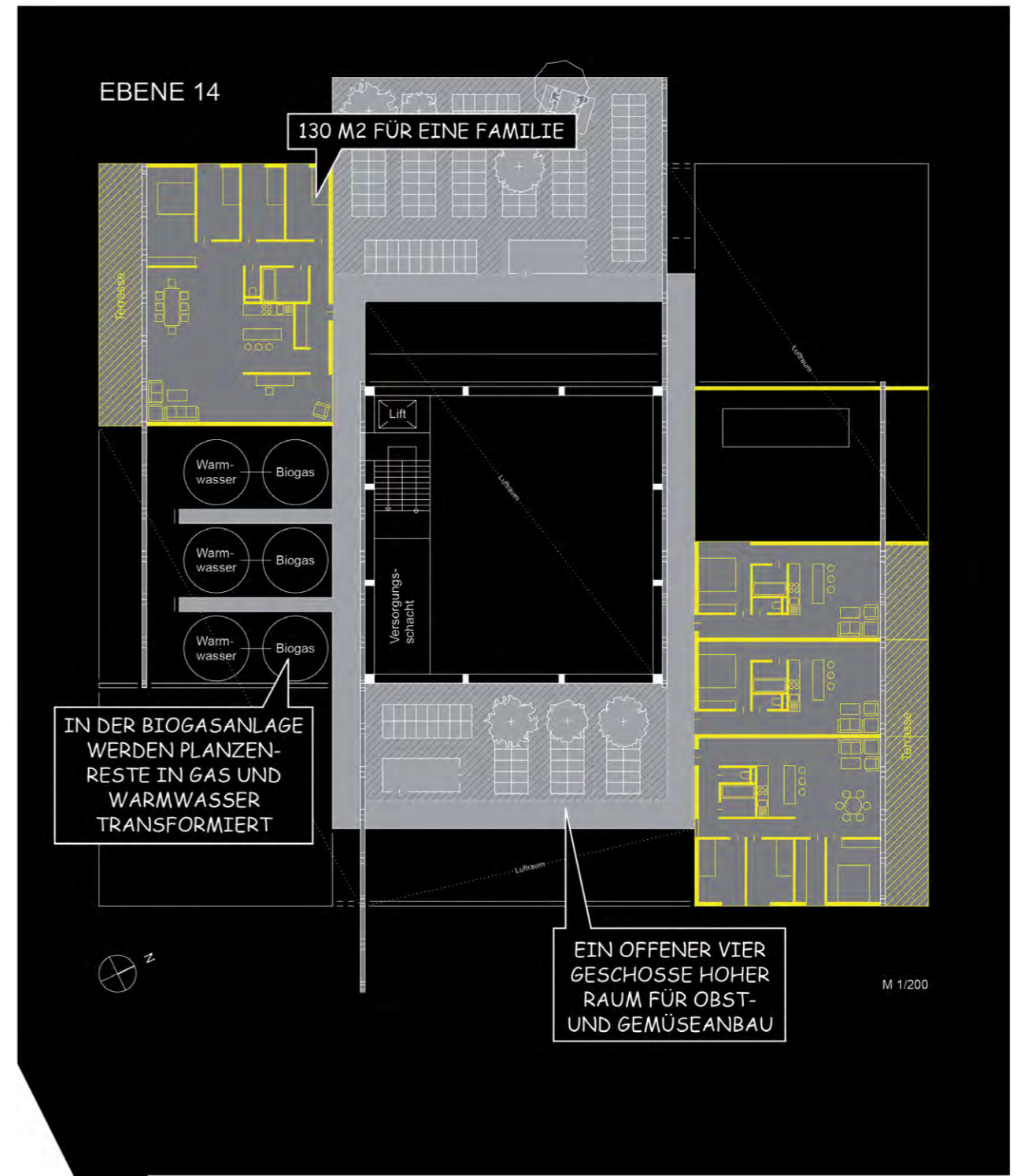
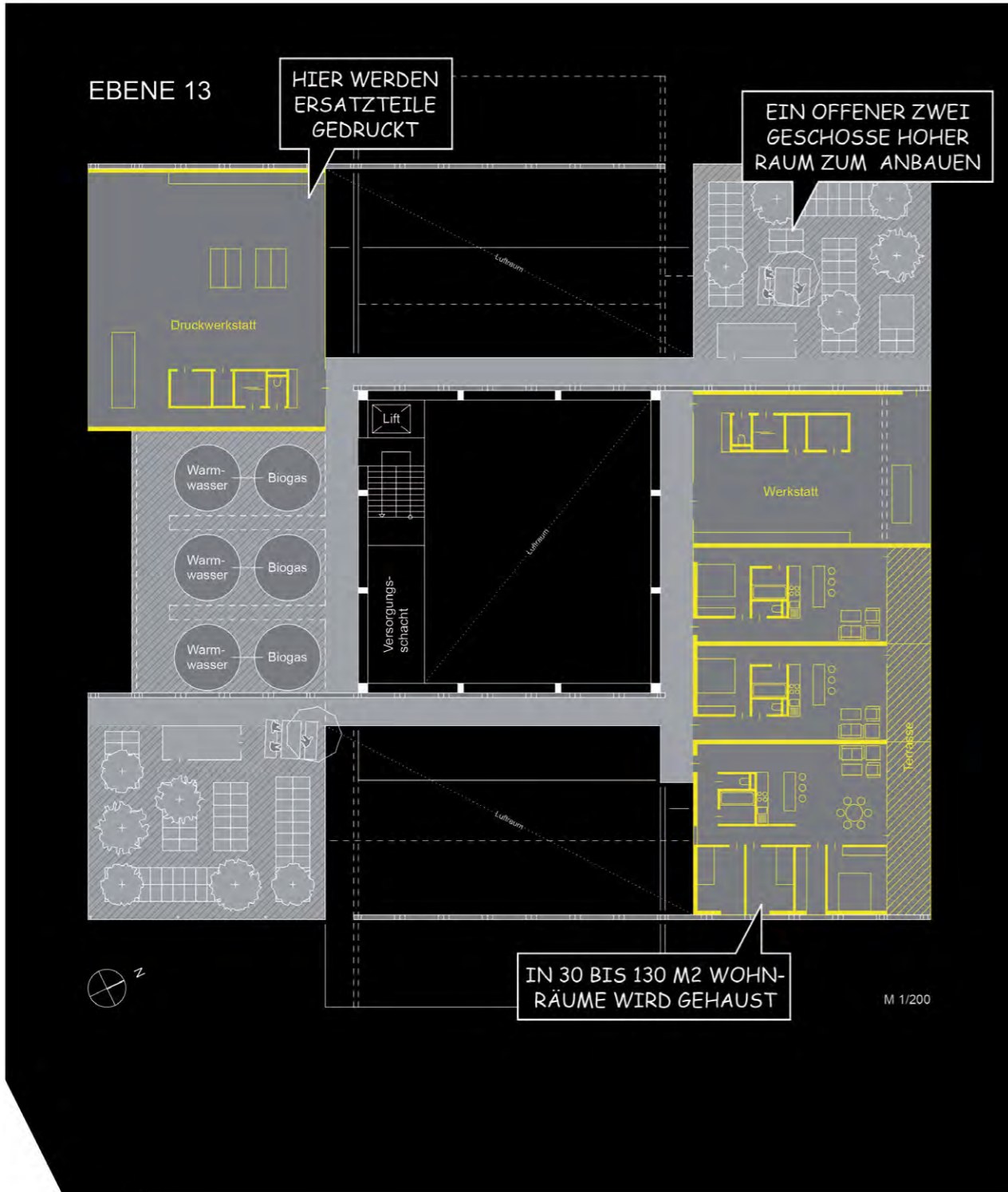
MOMENTAN LIEGT DIE MAXIMALE AUSLASTUNG BEI 23 GESCHOSSEN. ES IST ABER MÖGLICH DURCH HINZUFÜGEN WEITERER TRÄGER DEN KERN ZU STÄRKEN UND ZU ERWEITERN



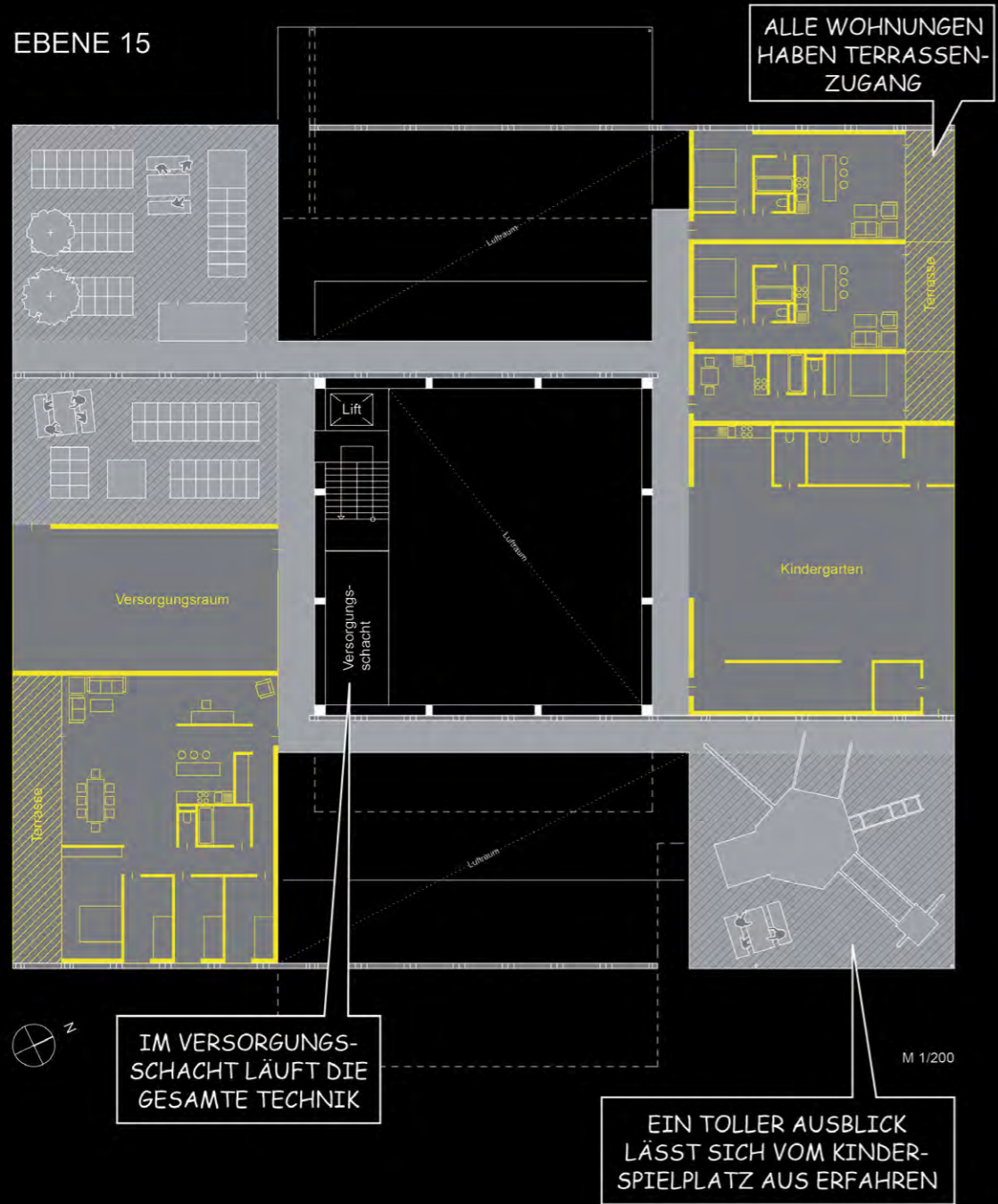
NEBEN WOHNEN GEHÖRT ANBAU ZU DEN PRIMÄRAUFGABEN. DIE MENSCHEN VERSORGEN SICH UND ANDERE HIER SELBST MIT LEBENSMITTEL. AUS DEM ÜBERSCHÜSSIGEN PFLANZENMATERIAL WIRD BIOGAS UND WARMWASSER GEWONNEN. AUCH WERKSTÄTTEN, EIN KINDERGARTEN MIT SPIELPLATZ, BÜROS, EIN RESTAURANT USW. BEREICHERN DIE LEBENSGEMEINSCHAFT. ZUKÜNFTIG WIRD HIER AUCH EINE SCHULE UND EIN NAHVERSORGER ERÖFFNET WERDEN.



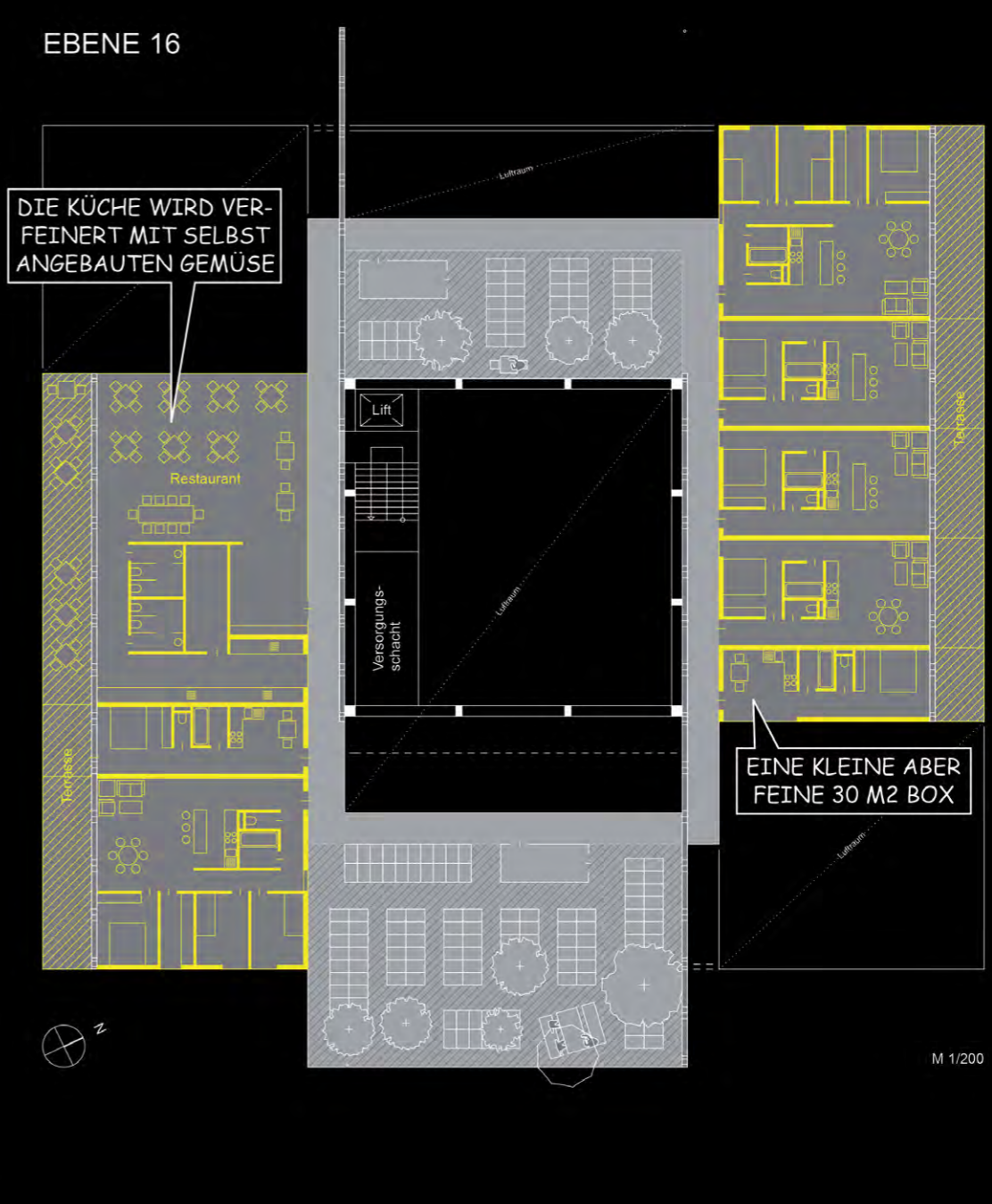
WIE IHR SEHEN KÖNNT, HABEN WIR HIER EINEN BUNTEN MIX AN ANGEBOTEN WENN IHR WOLLT ZEIGE ICH EUCH EIN PAAR GRUNDRISSE



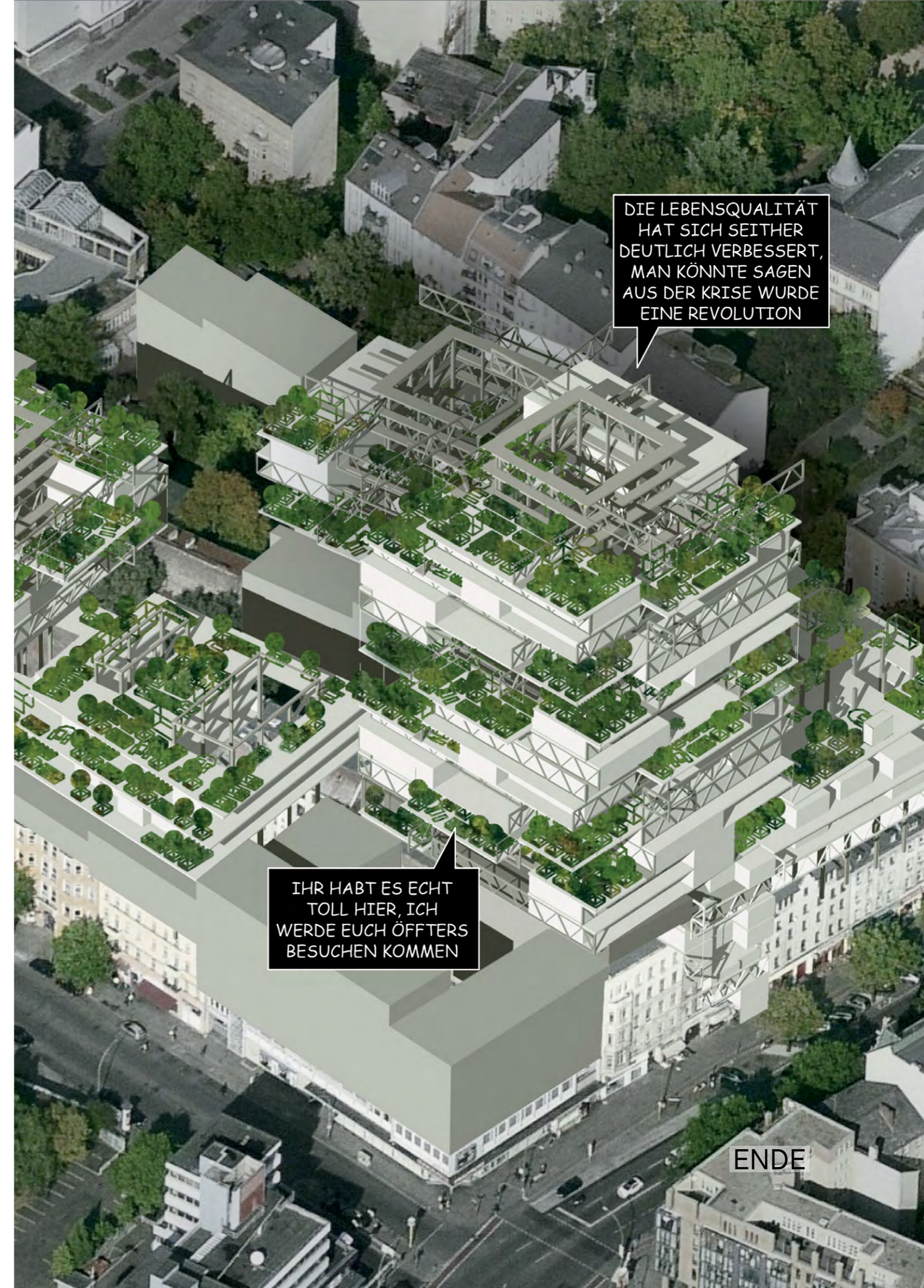
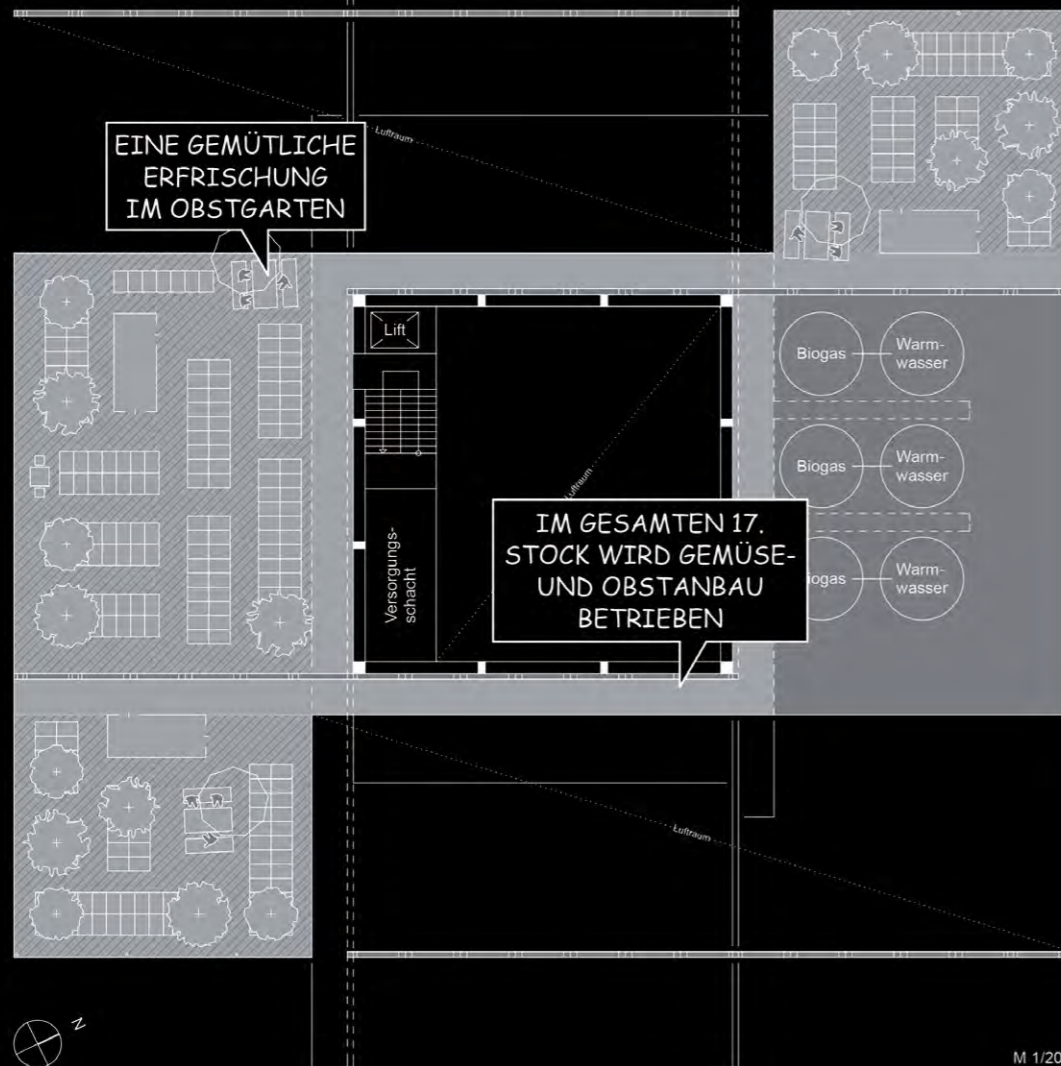
EBENE 15



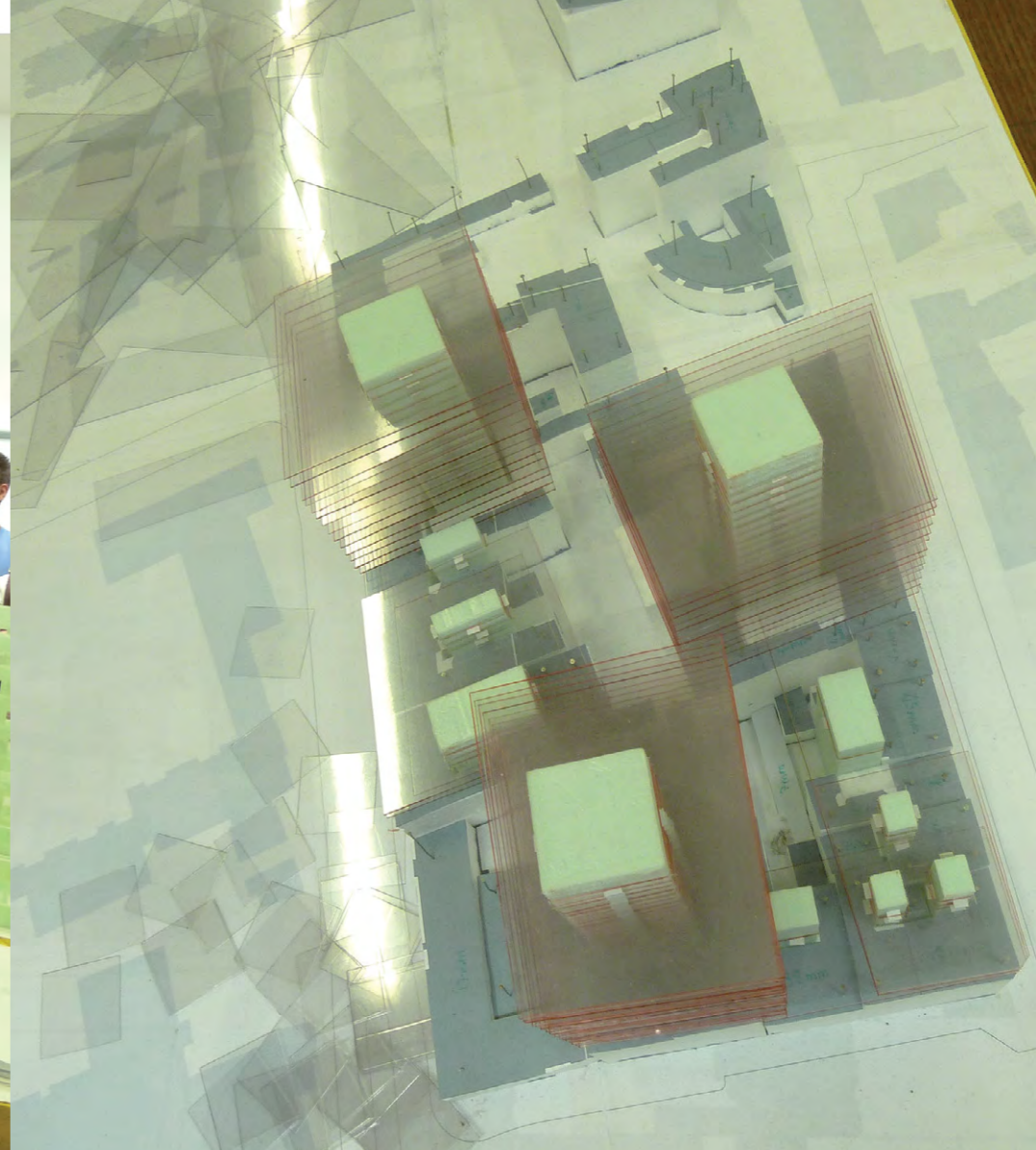
EBENE 16



EBENE 17



ENDE



PROJEKTSREIHE **PERFECT CITY BLOCK - ARCHIPEL BERLIN 2050**

SPACE INVADORS, Costanza Coletti

WERK.BERG, Anna Firak

STADT ÜBER STADT, Julius Jell

NEURON, Judith Kinzl

VERTIKALE KOMMUNE, Hannah Kordes

Semesterprojekt SS 2013

BETREUUNGSTEAM

Matthias Böttger, Franz Koppelstätter, Katharina Weinberger

LAYOUT

Anna Firak, Katharina Weinberger

